

Installation sur un meuble de salle de bain

A. Installation du lavabo

REMARQUE : le robinet et la vanne de vidange peuvent être installés avant ou après le lavabo, selon ce qui est le plus facile.

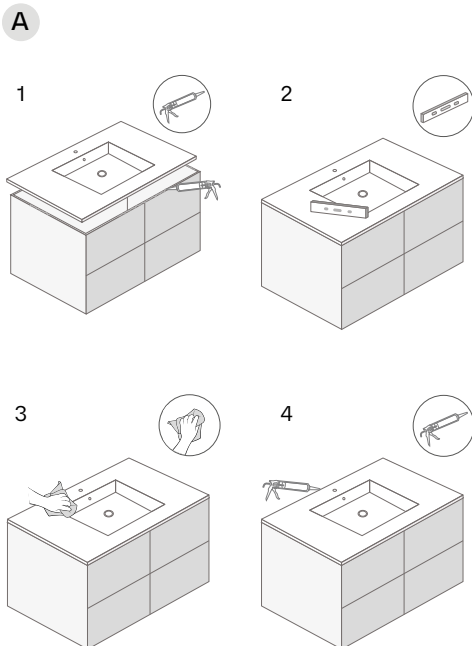
1. Avant de placer le lavabo, appliquez du silicone 100% anti-moisissure sur la face supérieure du meuble de salle de bain. Un joint ouvert minimum recommandé de 3 mm (0,1 pouce) doit être garanti entre le plan de travail et le mur.

2. Immédiatement après, placez le lavabo sur le meuble de la salle de bain, en vous assurant que le lavabo est centré et à niveau.

3. Nettoyez la surface.

4. Scellez le joint entre le plan de travail et le mur avec du silicone 100% anti-moisissure. Tamponnez la ligne de silicone avec le doigt mouillé de savon et laissez sécher pendant 24 heures.

Après l'installation, branchez les flexibles du robinet aux arrivées d'eau (eau chaude, eau froide) et raccordez le siphon au tuyau d'évacuation.



Omillimetre.com
24 route d'Orléans, RN20
91310 Linas
Tél : 01 69 80 07 35
e-mail : contact@omillimetre.com
www.omillimetre.com



* COMPANY WITH
MANAGEMENT SYSTEM
CERTIFIED BY DNV GL
= ISO 9001 =
= ISO 14001 =

* Obtenez des informations sur les couleurs
certifiées NSF sur www.nsf.org

REV 01 - 1/2020